

POWERHEART® G5

ZOLL®



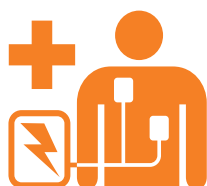
DISEÑADO PARA HÉROES INESPERADOS

Cuando alguien sufre una parada cardíaca súbita, su supervivencia depende de recibir una RCP de gran calidad y la ayuda de un reanimador equipado con un DEA. **Cuando haya una llamada de socorro, ¿estará preparado?**



¿ESTÁ PREPARADO PARA AYUDAR EN UN SEGUNDO?

Sucede en una fracción de segundo: una persona pierde el conocimiento víctima de una parada cardíaca súbita y se pone en marcha el reloj. Pide ayuda, el personal médico está en camino. Pero empieza a correr un tiempo valioso. Para lograr la máxima probabilidad de supervivencia de la víctima es necesario realizar la RCP de forma inmediata y que el reanimador disponga de un desfibrilador externo automático (DEA).



La RCP y un uso temprano de la desfibrilación pueden **duplicar con creces el índice de supervivencia** de una parada cardíaca acontecida fuera del hospital.²

EL PODER DE AYUDAR

Las recomendaciones más recientes de los consejos de reanimación de todo el mundo son claras: una desfibrilación exitosa debe ir acompañada de una RCP de gran calidad.

El primer análisis cardíaco del DEA es fundamental. Si no se requiere una descarga, solo una RCP de gran calidad puede provocar un ritmo desfibrilable en el siguiente análisis cardíaco. Una RCP de gran calidad suministra a un corazón que lucha por salir adelante la sangre oxigenada que necesita para ayudarle a restablecer un ritmo normal.

“

...se puede decir que el control de la RCP es uno de los avances más significativos en reanimación de los últimos 20 años, y debería incluirse en todas las reanimaciones y en todos los programas profesionales de reanimación.

- Declaración del Consenso sobre calidad de la RCP³

”

DISEÑADO PARA HÉROES INESPERADOS

El índice de supervivencia tras una parada cardíaca súbita (PCS) es inferior al 6 % en todo el mundo.⁴ Según el Consejo Europeo de Reanimación, una RCP de gran calidad —junto con el uso temprano de la desfibrilación— puede ayudar a mejorar los índices de supervivencia tras una PCS.⁵

El DEA Powerheart® G5 es el único que combina información sobre RCP en tiempo real con la funcionalidad de dos idiomas y las indicaciones para la reanimación adaptadas al ritmo del usuario.



“

No esperaba que el DEA me guiara para realizar las compresiones. Y fue un gran alivio.

Mark Tucker, reanimador en su lugar de trabajo

”



Información de la RCP en tiempo real

El DEA Powerheart G5 utiliza la tecnología de RCP Intellisense (ICPR) para monitorizar las compresiones torácicas de la RCP y ofrece a los reanimadores diferentes indicaciones correctivas auditivas y de texto: presione más lento, presione más rápido, presione más suave, y presione con más fuerza y descomprima totalmente.



Rescue Ready®

El DEA Powerheart G5 realiza pruebas completas automáticas para garantizar que está preparado para la reanimación. Los estudios han demostrado que aproximadamente el 46 % de los fallos de los DEA se deben a problemas con los electrodos, el conector de los electrodos o la batería.⁶ Las pruebas automáticas del DEA Powerheart detectan estos problemas y ayudan a evitarlos.



Indicaciones para la reanimación adaptadas al ritmo del usuario

La función RescueCoach® ofrece indicaciones para guiar a los usuarios paso a paso durante el proceso de reanimación. El DEA reconoce las acciones llevadas a cabo y se asegura de que el reanimador complete cada tarea esencial antes de pasar a la siguiente.



Funcionalidad de dos idiomas

Con un solo botón, las instrucciones de la RCP, las correcciones de ICPR y las instrucciones del DEA pueden cambiarse del idioma principal a un idioma secundario preprogramado sin interrumpir la reanimación.

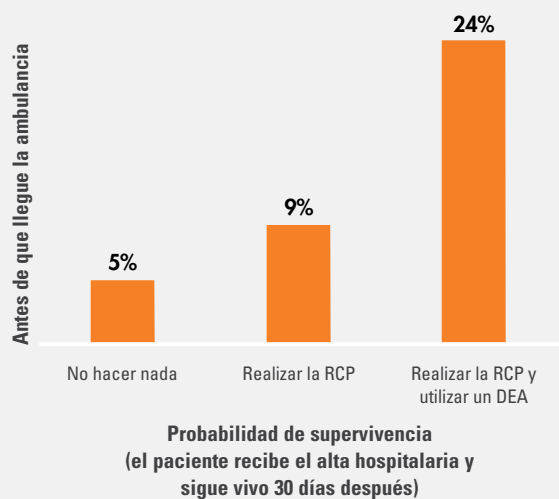




LA VENTAJA DE LOS DEA

La supervivencia aumenta con la intervención temprana

Los estudios demuestran que la probabilidad de supervivencia aumenta notablemente cuando se realiza la RCP y se utiliza un DEA antes de que llegue la ambulancia.¹



¿Dónde está el DEA?

Con demasiada frecuencia, la respuesta es «No tenemos». Desafortunadamente, el mismo estudio que mostró un aumento de casi 5 veces en la supervivencia (del 5 % al 24 %) cuando se utiliza un DEA, demostró también que solo se dispone de un DEA en un 2 % de los casos.

POWERHEART® G5



Electrodos de desfibrilación Intellisense™

Los electrodos no polarizados se pueden situar en cualquier posición en el pecho para que su colocación sea sencilla y rápida.

RescueCoach®

Las indicaciones de voz y texto al ritmo del usuario guían a los reanimadores a través de cada paso crítico de la reanimación, incluidas las instrucciones de RCP.

Descarga de datos por USB

90 minutos de datos de la reanimación disponibles a través de la descarga mediante USB.

Dos idiomas

Cambio del idioma principal al secundario con solo un botón, sin retrasar ni interrumpir la reanimación.



Autodiagnósticos automáticos

La función Rescue Ready® efectúa autodiagnósticos automáticos con regularidad en los electrodos, la batería y los circuitos internos para garantizar que el DEA esté listo para su uso.

Retroalimentación de RCP Intellisense™

Indicaciones en tiempo real, auditivas y de texto, con correcciones para lograr una RCP de calidad.

Ya sea un reanimador con experiencia o uno inexperto, valorará cómo el desfibrilador Powerheart G5 combina facilidad de uso, fiabilidad y tecnologías avanzadas para contribuir a la supervivencia de las víctimas de parada cardíaca súbita.

El desfibrilador Powerheart G5 con RCP Intellisense ofrece información en tiempo real basada en las directrices para garantizar que se administran compresiones de gran calidad. El botón con la funcionalidad de dos idiomas y los autodiagnósticos completos dan a los reanimadores la seguridad para actuar.

ZOLL MEDICAL CORPORATION

Una empresa del grupo Asahi Kasei | 269 Mill Road | Chelmsford, MA 01824 | 978-421-9655 | 800-804-4356 | zoll.com

Copyright © 2021 ZOLL Medical Corporation. Todos los derechos reservados. Designed for Unexpected Heroes, Rescue Ready, ZOLL, Powerheart, Intellisense y RescueCoach son marcas comerciales o registradas de ZOLL Medical Corporation en Estados Unidos o en otros países. Todas las demás marcas comerciales pertenecen a sus respectivos propietarios.

¹Weisfeldt ML, et al. J Am Coll Cardiol. 2010;55(16):1713-20.

²ERC Guidelines for Resuscitation 2015. Resuscitation. 2015;95:83

³AHA CPR Quality Consensus Statement. Circulation. 2013;128; pág. 420

⁴Chung MK, et al. J Am Coll Cardiol. Julio 2010 13;56:194-203.

⁵ERC Guidelines for Resuscitation 2015. Resuscitation. 2015;95:83

⁶Annals Emergency Medicine; Analysis of Automated External Defibrillator Device Failures, Reported to the Food and Drug Administration, Volumen 59, n.º 2, Febrero 2012

Para consultar las direcciones y números de fax de las filiales, así como otras oficinas mundiales, visite www.zoll.com/contacts.

ZOLL®